


# Como configurar e-mail em Dispositivos Móveis – iPhone

## 1. Introdução

Esse documento tem por objetivo apresentar os procedimentos necessários para configurar o e-mail corporativo no dispositivo móvel (celular) com sistema operacional iOS.

Os procedimentos foram realizados em dispositivos com iOS e a ferramenta de gerenciamento de e-mail do próprio sistema.

## 2. Passo-a-Passo

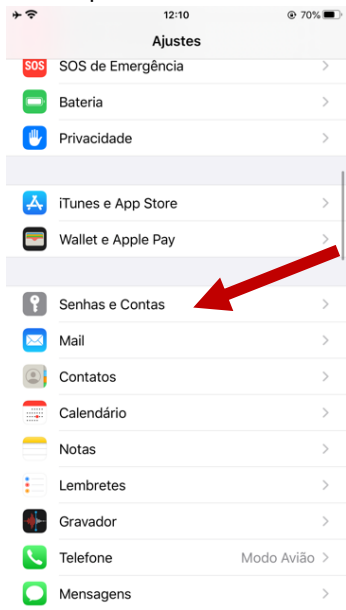
 Observação: As configurações abaixo foram realizadas em aparelho com a versão **iOS 13**, as telas podem estar em ordem diferente em versões anteriores ou posteriores do sistema.

### 2.1. Abra o “Ajustes”

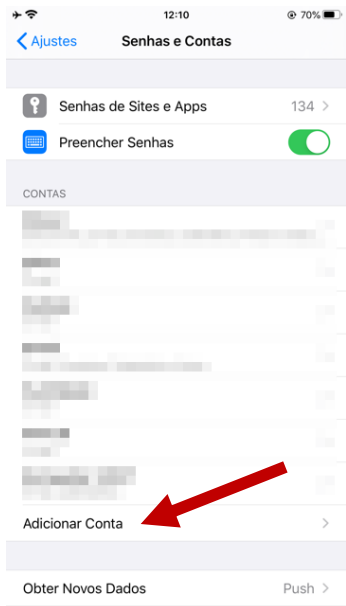


Toque em Ajustes para adicionar conta de e-mail.

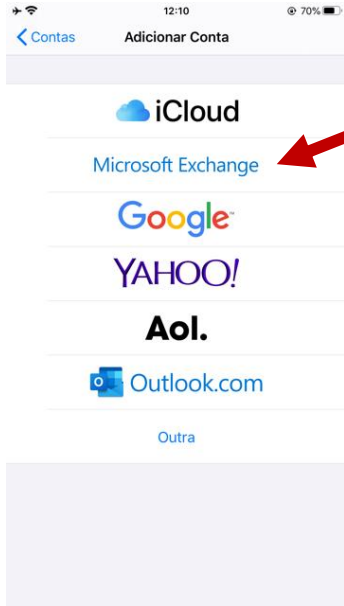
## 2.2. Toque em “Senhas e Contas”



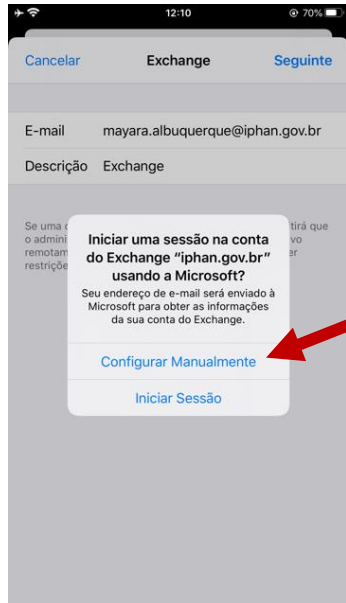
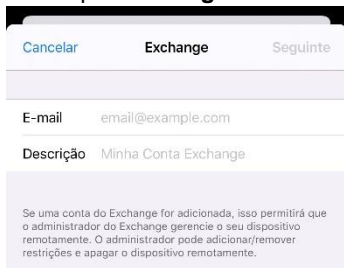
## 2.3. Selecione “Adicionar Conta”



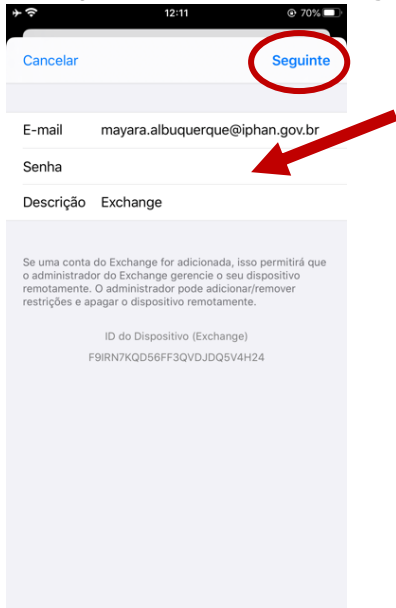
## 2.4. Escolha “Microsoft Exchange”



## 2.5. Digite seu e-mail institucional e toque em “Seguinte”; depois “Configurar Manualmente”;



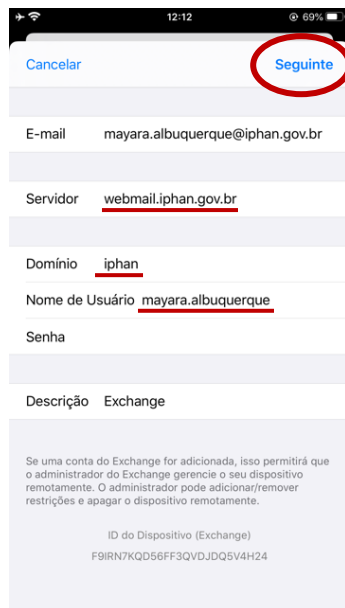
2.6. Digite a **Senha**, toque em “**Seguinte**”, e aguarde a Verificação;



2.7. Insira essas configurações:  
E-mail: *já estará escrito*  
Servidor: **webmail.iphan.gov.br**

Domínio: **iphan**  
Nome de usuário: **[seu login]**  
Senha: **[sua senha]**

Descrição: *já estará escrito*



2.8. Selecione as suas preferências e clique em Salvar.

Seu dispositivo estará configurado para uso do e-mail!

